

Guldborg Lystbådehavn

Sidste opdateringer • Tekst: 16-4-2003 - Plan 1: 16-4-2003

Beliggenhed

Smålandsfarvandet, Guldborg Sund, Lolland E-kyst
54°52,2'N 11°44,8'E - kort 163



fotograferet maj 1997

Havnen

der ligger på Lolland-siden, ejes af Guldborgsund Kommune.

Dybder

Se plan.

Største skibe

der kan anløbe havnen: Længde 50 m ved yderste bro.

Vandstand

Forskellen mellem middelhøjvande og middellavvande er 0,3 m.
N-lige og SW-lige vinde kan give indtil 0,5 m højvande og S-lige og E-lige vinde indtil 0,5 m lavvande.

Strøm

Strømmen er altid N- eller S-gående og på langs af broens yderende, max. 1 knob.

Fartbegrænsning

3 knob.

Fyr

Fyr ved Guldborgbroen, se plan.

Kabler

Tæt langs Guldborgbroens N-side fra Lolland til E-lige strømpille ligger 2 undervandskabler, og langs broens S-side fra kyst til kyst findes kabler.

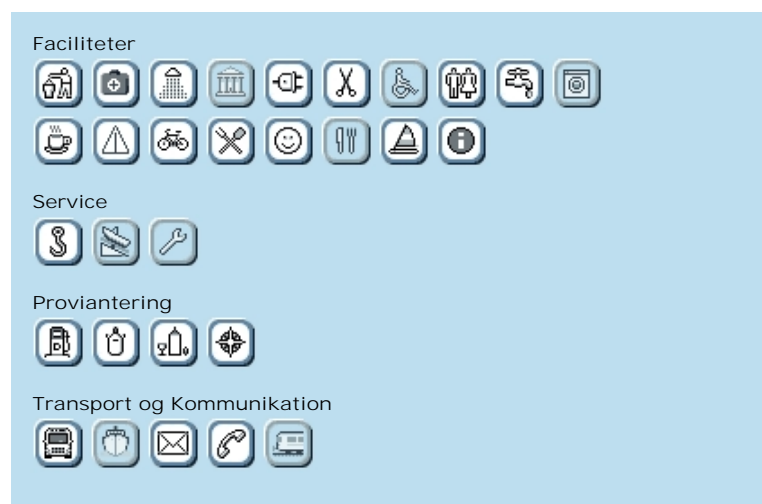
Ressourcer

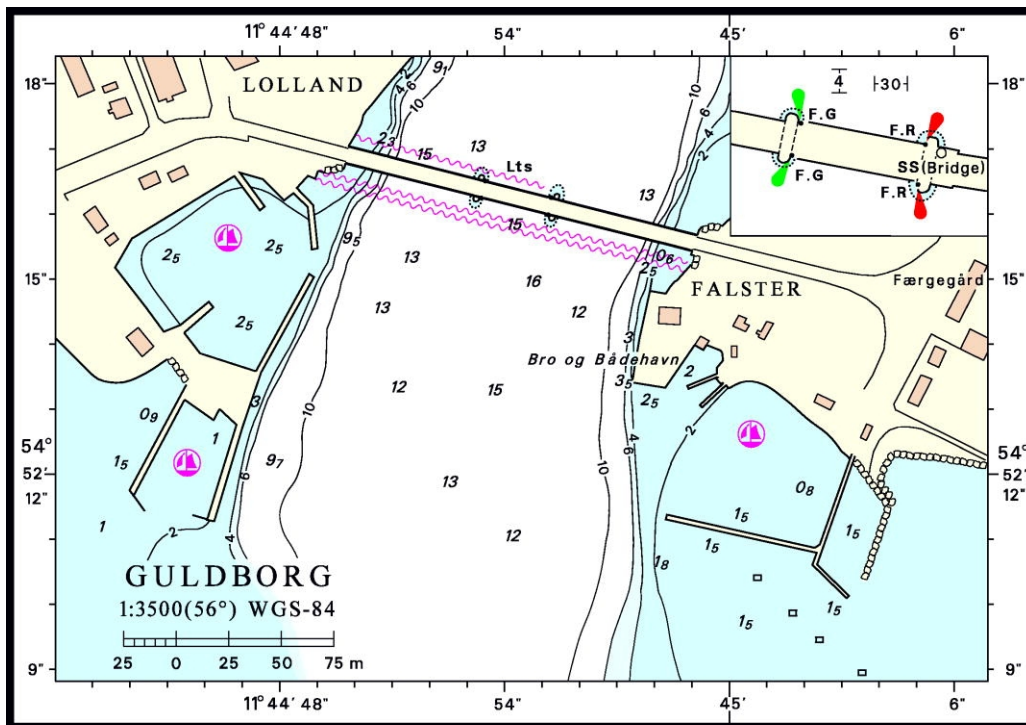
El og vand på broerne. Mastekran.

Toldklarering

Toldcenter Sydvestsjælland.

Telefon 56 67 73 00





© Kort & Matrikelstyrelsen

Opdateret: 16-4-2003